



PAVIMENTOS ESPECIALES
PARA LA INDUSTRIA
AGROALIMENTARIA

Flowcrete
for the world at your feet



REVESTIMIENTO FLOWFRESH MF

Descripción.

Flowfresh MF es un revestimiento a base de resinas de poliuretano en espesores de 3 a 6 mm, muy resistente química, físicamente, y térmicamente, con un excelente acabado higiénico sanitario incorporando un tratamiento antibacteriano y un acabado liso no deslizante de fácil limpieza.

Usos.

Se utiliza como revestimiento de suelos aplicándose directamente sobre la base de hormigón debidamente preparada o bien como reparación de un suelo existente, con un previo tratamiento del mismo. Recomendado especialmente en industria agroalimentaria, para zonas secas de producción, sometidas a grandes cargas y tráfico intenso, en las que se requiera una protección química y fácil mantenimiento.

Ventajas.

- Alta resistencia química.
- Contiene el aditivo antimicrobiano Polygene.
- Fácil de limpiar y esterilizar.
- No tiñe ni levanta polvo.
- Bajo olor durante su aplicación. Apto para su uso en reparaciones en industria alimentaria.
- Excelente alternativa a los sistemas no continuos como la plaqueta de gres.
- Resistente a temperaturas de hasta 70°C
- Buen comportamiento a la abrasión y a la compresión.
- Acabado liso.

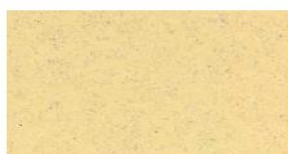
Referencias.

- Campofrío
- Maguisa
- Mahou
- Jaemsa
- Fisan
- Aljomar
- Lactalis
- Kellogg's

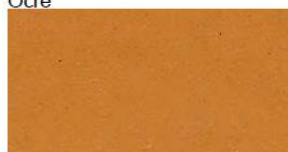
Colores standard.



Ocre



Crema



Mostaza



Rojo



Verde Oscuro



Gris medio

ESPECIFICACIONES

Producto: FLOWFRESH MF
Espesor: de 3 mm a 6 mm.
Acabado: liso Mate.
Colores: verde, rojo, amarillo, crema, gris.

REQUERIMIENTOS DEL SUSTRATO

El revestimiento FLOWFRESH MF se aplica sobre losa de hormigón calculada con la consistencia necesaria para soportar por sí sola las cargas previstas, con un espesor aprox de 15-20 cm (mínimo 12 cm en las partes más bajas), armada con mallazo y con una resistencia mínima de 25 N/mm². El acabado de la misma deberá ser fratasado liso semi-pulido, libre de polvo y humedades. En caso de existir ascenso de humedades será necesario aplicar una membrana antihumedad.

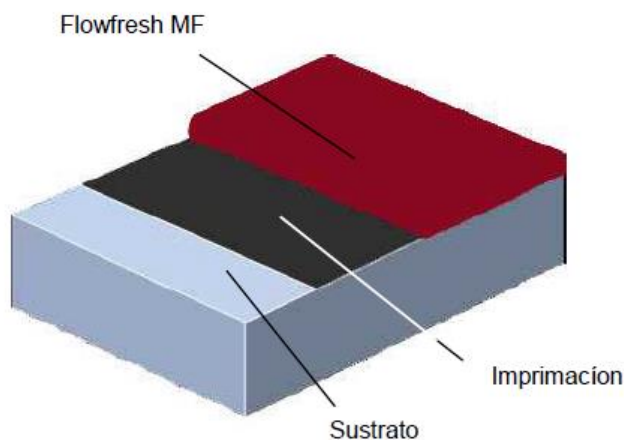
PRODUCTOS INCLUIDOS EN EL SISTEMA

Imprimación: Varias, dependiendo de la humedad del sustrato o los requerimientos.
Consumo 0,3 kg/m² + 0,5 kg/m² cuarzo.

Mortero: Mortero a base de resinas de poliuretano FLOWFRESH MF
Consumo 1,9 kg/m²/mm.
Acabado liso.

El mortero de poliuretano FLOWFRESH se realiza en masa según las especificaciones del producto y el espesor requerido.

Diseño del Sistema



INFORMACIÓN TÉCNICA

Resistencia al fuego: BS 476-7 Clase 2
Resistencia al deslizamiento: En seco >70
En Mojado >40 Test del péndulo. Clase 2
Resistencia al impacto: 1 kg > 1.8 m 2 kg > 1.5 m
Resistencia a la temperatura: Tolerancia a temperaturas intermitentes de más de 90°C y hasta 120°C en 9 mm y permanentes de 70°C.
Permeabilidad: Impermeable.
Resistencia química: Excelente a la mayoría de ácidos comunes (orgánico e inorgánicos).
Para productos especiales, consultar.
Resistencia a la abrasión: ASTM D4060
Taber Abrader: 25mg en 1000 ciclos. Clase AR2
Resistencia a la compresión: >50N/mm²
Resistencia a la flexión: 20N/mm²
Resistencia a la tensión: 12N/mm²
Resistencia al despegue: Mayor que la del hormigón.

TIEMPO DE FRAGUADO

	10°C	20°C	30°C
Tráfico medio:	36 horas	24 horas	12 horas
Tráfico pesado:	72 horas	48 horas	24 horas
Curado químico completo:	10 días	7 días	5 días

LIMPIEZA Y MANTENIMIENTO

Dependiendo de la suciedad y de las zonas a limpiar, bien con pistola de agua o máquina rotativa, con adicción de detergentes alcalinos. La limpieza con detergentes ácidos si bien no ataca al pavimento, lo puede decolorar, por lo que no son recomendables. En caso de derrames accidentales de productos químicos susceptibles de producir erosión en el pavimento, deben ser limpiados en el momento.

PROPIEDADES HIGIENICO - SANITARIAS

El revestimiento FLOWFRESH MF cumple todos los requisitos higiénicos sanitarios, siendo apto para su instalación en zonas donde se preparan o transforman productos alimentarios. Asimismo incorpora un aditivo antimicrobiano en toda la masa del mortero.

Instalación:

DUROMIT Suelos Agroalimentarios, S.A.
c/ Primavera nº46 – Parque Empresarial Las Monjas
28850 TORREJÓN DE ARDOZ (Madrid)
Tel. 91 413 17 99 duromit@duromit.es
www.duromit.es



Flowcrete
for the world at your feet